

Lke-1  
Kou-4  
2013  
2012  
2004

Lke-2  
2956/3  
2955/8  
2954  
2955/7  
2954

Lke-1  
Lke-5  
Kou-4  
1993  
1992  
1991  
1990  
1989

Gksz-2  
Vt-1  
Kou-3  
1976

Lke-1  
Lke-5  
Kou-3  
1984  
1983  
1982  
1981  
1980/2  
1980/1  
1976

Vt-1  
Z-1  
1975

Vt-3  
Gip-5  
Kou-6  
Z-1  
1971/1  
1971/1  
1971/2  
K-13  
hon

Gksz-3  
Gksz-2  
E-v  
Kou-4  
1974  
1972  
1973

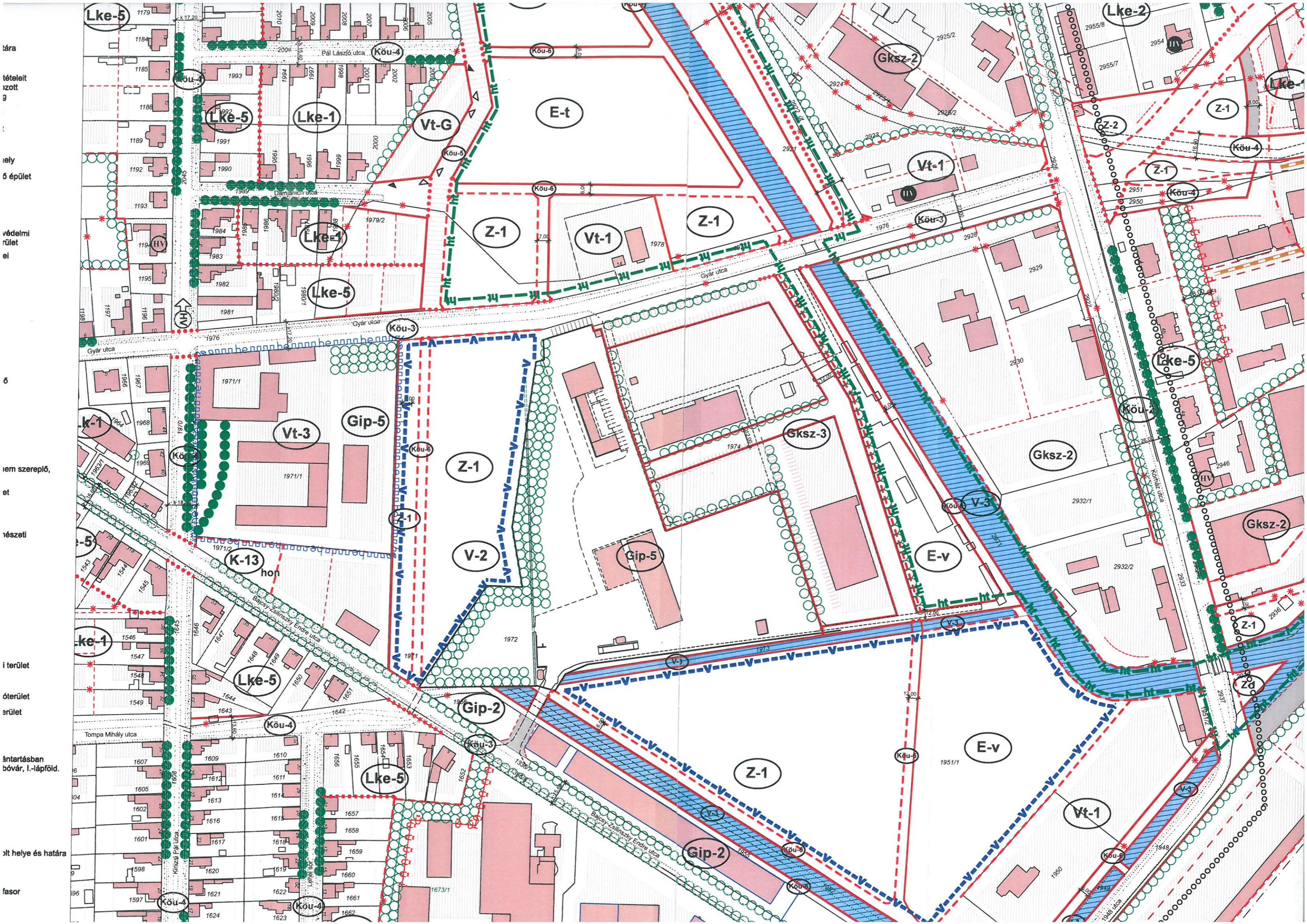
Lke-5  
Kou-2  
Gksz-2  
2934  
2933  
2932/1  
2932/2  
2931  
Z-1  
Z-2  
Kou-4  
Z-1  
Kou-4

Lke-5  
Kou-4  
1645  
1646  
1647  
1648  
1649  
1650  
1651  
1644  
1643  
1642

Gip-2  
Z-1  
E-v  
Vt-1  
Kou-4  
1972  
1973  
1974  
1975  
1976  
1977  
1978  
1979  
1980  
1981  
1982  
1983  
1984  
1985  
1986  
1987  
1988  
1989  
1990  
1991  
1992  
1993  
1994  
1995  
1996  
1997  
1998  
1999  
2000  
2001  
2002  
2003  
2004  
2005  
2006  
2007  
2008  
2009  
2010  
2011  
2012  
2013  
2014  
2015  
2016  
2017  
2018  
2019  
2020  
2021  
2022  
2023  
2024  
2025  
2026  
2027  
2028  
2029  
2030  
2031  
2032  
2033  
2034  
2035  
2036  
2037  
2038  
2039  
2040  
2041  
2042  
2043  
2044  
2045  
2046  
2047  
2048  
2049  
2050

Lke-5  
Kou-3  
1608  
1609  
1610  
1611  
1612  
1613  
1614  
1615  
1616  
1617  
1618  
1619  
1620  
1621  
1622  
1623  
1624  
1625  
1626  
1627  
1628  
1629  
1630  
1631  
1632  
1633  
1634  
1635  
1636  
1637  
1638  
1639  
1640  
1641  
1642  
1643  
1644  
1645  
1646  
1647  
1648  
1649  
1650  
1651  
1652  
1653  
1654  
1655  
1656  
1657  
1658  
1659  
1660  
1661  
1662  
1663  
1664  
1665  
1666  
1667  
1668  
1669  
1670  
1671  
1672  
1673  
1674  
1675  
1676  
1677  
1678  
1679  
1680  
1681  
1682  
1683  
1684  
1685  
1686  
1687  
1688  
1689  
1690  
1691  
1692  
1693  
1694  
1695  
1696  
1697  
1698  
1699  
1700

Gip-2  
Z-1  
E-v  
Vt-1  
Kou-4  
1336/7  
1336/8  
1948  
1949  
1950  
1951  
1952  
1953  
1954  
1955  
1956  
1957  
1958  
1959  
1960  
1961  
1962  
1963  
1964  
1965  
1966  
1967  
1968  
1969  
1970  
1971  
1972  
1973  
1974  
1975  
1976  
1977  
1978  
1979  
1980  
1981  
1982  
1983  
1984  
1985  
1986  
1987  
1988  
1989  
1990  
1991  
1992  
1993  
1994  
1995  
1996  
1997  
1998  
1999  
2000  
2001  
2002  
2003  
2004  
2005  
2006  
2007  
2008  
2009  
2010  
2011  
2012  
2013  
2014  
2015  
2016  
2017  
2018  
2019  
2020  
2021  
2022  
2023  
2024  
2025  
2026  
2027  
2028  
2029  
2030  
2031  
2032  
2033  
2034  
2035  
2036  
2037  
2038  
2039  
2040  
2041  
2042  
2043  
2044  
2045  
2046  
2047  
2048  
2049  
2050



tára  
téléleit  
zott  
g  
  
hely  
5 épület  
  
védelmi  
rület  
ei  
  
6  
  
nem szereplő,  
et  
  
létszám  
  
i terület  
óterület  
arület  
  
ántartásban  
bóvár, I.-láp föld.  
  
olt helye és határa  
  
fasor

Lke-5  
1179  
1184  
1185  
1188  
1189  
1192  
1193  
1195  
1196  
1197  
1198

K-1  
1964  
1968  
1969  
1971  
1972

Lke-1  
1546  
1547  
1548  
1549

1607  
1609  
1610  
1611  
1612  
1613  
1614  
1615  
1616  
1617  
1618  
1619  
1620  
1621  
1622  
1623

1597  
1624

Köu-4  
1993  
1992  
1991  
1990  
1984  
1983  
1982  
1981

Lke-1  
1984  
1983  
1982  
1981

Lke-1  
1984  
1983  
1982  
1981

Lke-5  
1981  
1982  
1983  
1984

Vt-3  
1971/1  
1971/1

K-13  
1543  
1544  
1545  
1546  
1547  
1548  
1549

Lke-5  
1607  
1609  
1610  
1611  
1612  
1613  
1614  
1615  
1616  
1617  
1618  
1619  
1620  
1621  
1622  
1623

Lke-5  
1607  
1609  
1610  
1611  
1612  
1613  
1614  
1615  
1616  
1617  
1618  
1619  
1620  
1621  
1622  
1623

Köu-4  
1624

Köu-4  
1993  
1992  
1991  
1990  
1984  
1983  
1982  
1981

Lke-1  
1984  
1983  
1982  
1981

Lke-1  
1984  
1983  
1982  
1981

Lke-5  
1981  
1982  
1983  
1984

Vt-3  
1971/1  
1971/1

K-13  
1543  
1544  
1545  
1546  
1547  
1548  
1549

Lke-5  
1607  
1609  
1610  
1611  
1612  
1613  
1614  
1615  
1616  
1617  
1618  
1619  
1620  
1621  
1622  
1623

Lke-5  
1607  
1609  
1610  
1611  
1612  
1613  
1614  
1615  
1616  
1617  
1618  
1619  
1620  
1621  
1622  
1623

Köu-4  
1624

Köu-5  
2005  
2006  
2007  
2008  
2009  
2010

Lke-5  
1992  
1991  
1990  
1984  
1983  
1982  
1981

Lke-1  
1984  
1983  
1982  
1981

Lke-5  
1981  
1982  
1983  
1984

Vt-3  
1971/1  
1971/1

K-13  
1543  
1544  
1545  
1546  
1547  
1548  
1549

Lke-5  
1607  
1609  
1610  
1611  
1612  
1613  
1614  
1615  
1616  
1617  
1618  
1619  
1620  
1621  
1622  
1623

Lke-5  
1607  
1609  
1610  
1611  
1612  
1613  
1614  
1615  
1616  
1617  
1618  
1619  
1620  
1621  
1622  
1623

Köu-4  
1624

Köu-6  
1978

Vt-1  
1978

Vt-1  
1978

Vt-1  
1978

Vt-1  
1978

Vt-1  
1978

Vt-1  
1978

Vt-1  
1978

Vt-1  
1978

Köu-3  
1976

Z-1  
1976

Z-1  
1976

Z-1  
1976

Z-1  
1976

Z-1  
1976

Z-1  
1976

Z-1  
1976

Z-1  
1976

Köu-3  
1976

Z-1  
1976

Z-1  
1976

Z-1  
1976

Z-1  
1976

Z-1  
1976

Z-1  
1976

Z-1  
1976

Z-1  
1976

Köu-3  
1976

Z-1  
1976

Z-1  
1976

Z-1  
1976

Z-1  
1976

Z-1  
1976

Z-1  
1976

Z-1  
1976

Z-1  
1976

Köu-3  
1976

Z-1  
1976

Z-1  
1976

Z-1  
1976

Z-1  
1976

Z-1  
1976

Z-1  
1976

Z-1  
1976

Z-1  
1976

Köu-3  
1976

Z-1  
1976

Z-1  
1976

Z-1  
1976

Z-1  
1976

Z-1  
1976

Z-1  
1976

Z-1  
1976

Z-1  
1976

Köu-3  
1976

Z-1  
1976

Z-1  
1976

Z-1  
1976

Z-1  
1976

Z-1  
1976

Z-1  
1976

Z-1  
1976

Z-1  
1976

Köu-3  
1976

Z-1  
1976

Z-1  
1976

Z-1  
1976

Z-1  
1976

Z-1  
1976

Z-1  
1976

Z-1  
1976

Z-1  
1976

Köu-3  
1976

Z-1  
1976

Z-1  
1976

Z-1  
1976

Z-1  
1976

Z-1  
1976

Z-1  
1976

Z-1  
1976

Z-1  
1976

Köu-3  
1976

Z-1  
1976

Z-1  
1976

Z-1  
1976

Z-1  
1976

Z-1  
1976

Z-1  
1976

Z-1  
1976

Z-1  
1976

Köu-3  
1976

Z-1  
1976

Z-1  
1976

Z-1  
1976

Z-1  
1976

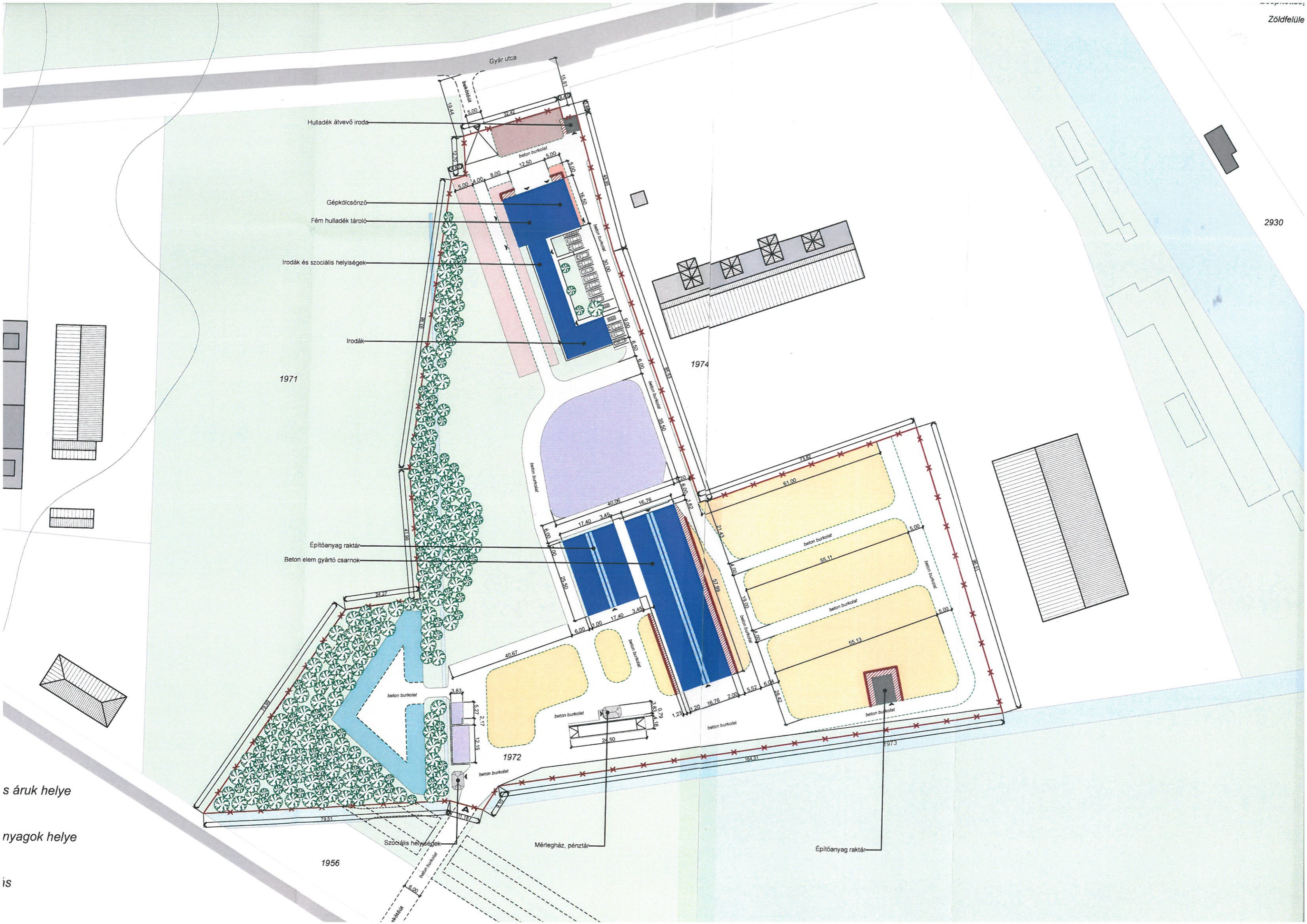
Z-1  
1976

Z-1  
1976

Z-1  
1976

Z-1  
1976





Hulladék átvévi iroda

Gépkölcsönző

Fém hulladék tároló

Irodák és szociális helyiségek

Irodák

Építőanyag raktár

Beton elem gyártó csarnok

Szociális helyiségek

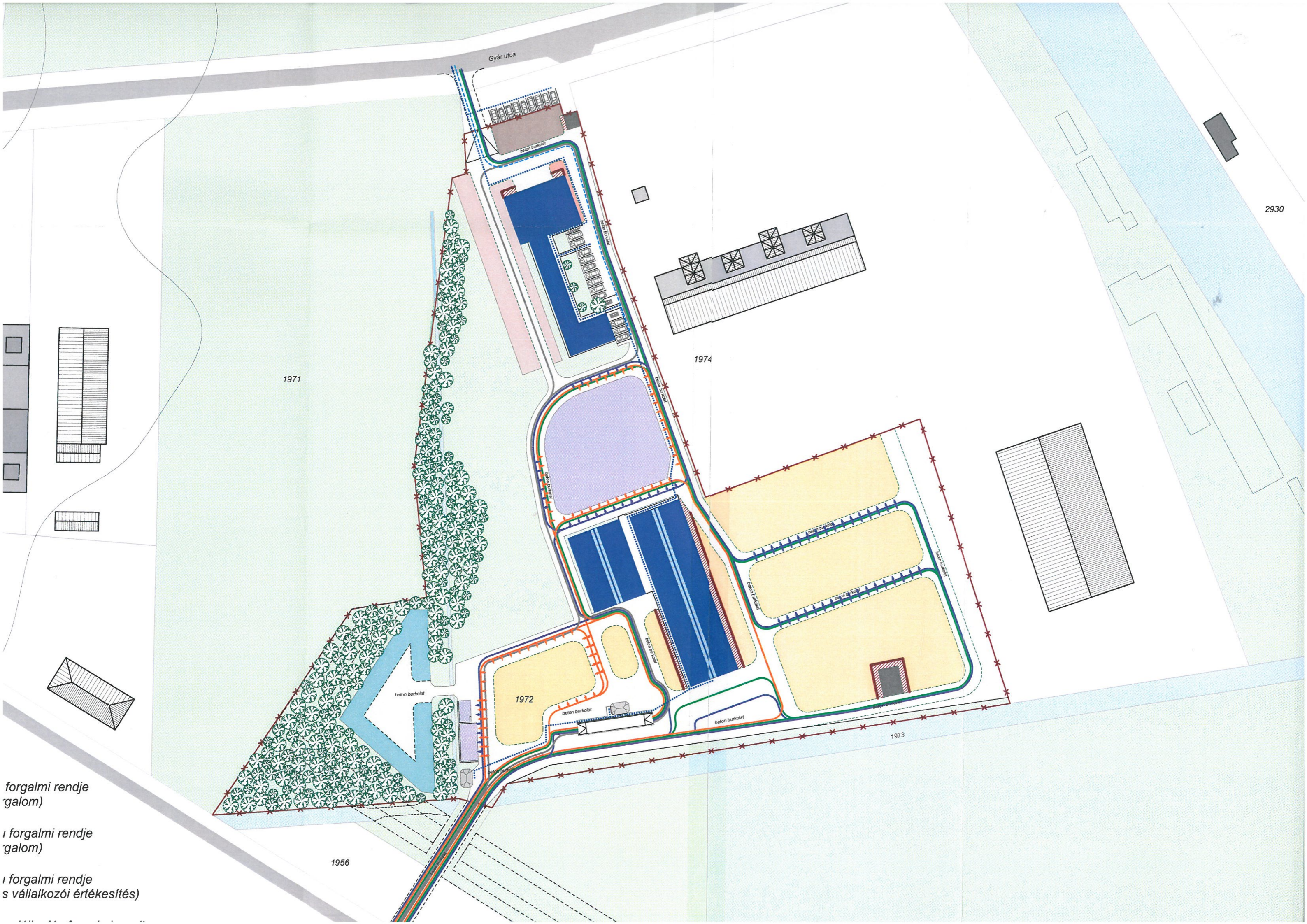
Mérlegház, pénztár

Építőanyag raktár

s áruk helye

anyagok helye

is



forgalmi rendje  
(galom)

I forgalmi rendje  
(galom)

I forgalmi rendje  
(s vállalkozói értékesítés)

1971

1974

1972

1973

1956

2930

Gyár utca

beton burkolat

beton burkolat

beton burkolat

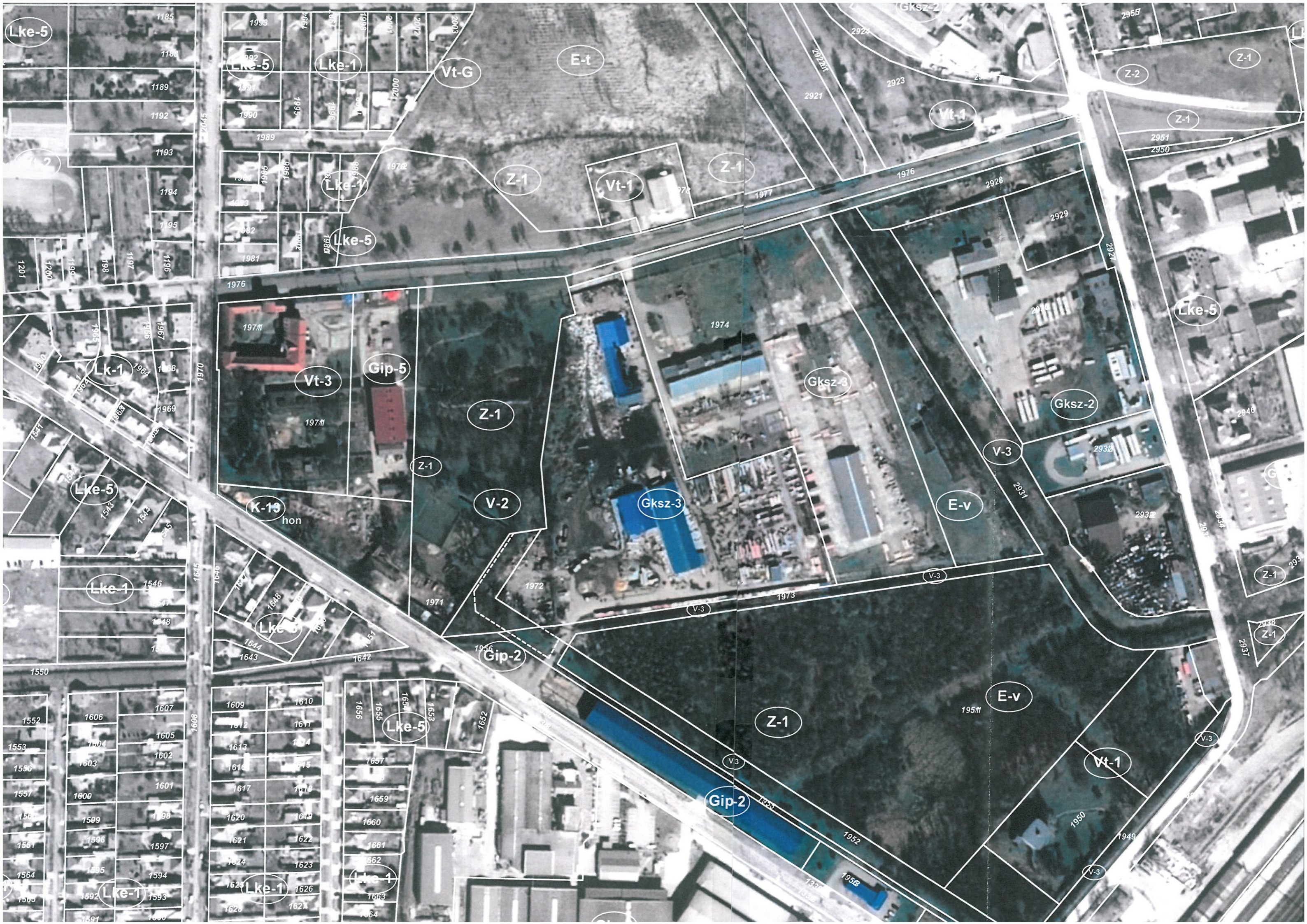
beton burkolat

beton burkolat

beton burkolat

beton burkolat

beton burkolat



Lke-5

Lke-5

Lke-1

Vt-G

E-t

Vt-1

Z-2

Z-1

Z-1

2951  
2950

Lke-1

Z-1

Vt-1

Z-1

Lke-5

1976

Vt-3

Gip-5

Z-1

Gksz-3

Gksz-2

Lke-5

Lk-1

K-13

V-2

Gksz-3

E-v

Lke-1

Lke-5

Gip-2

V-3

V-3

Z-1

1550

1609

1610

Lke-5

Z-1

E-v

1552

1606

1607

1612

1611

1656

1655

1654

Gip-2

1951

Vt-1

1553

1604

1605

1613

1614

1657

1653

1652

V-3

1951

V-3

1556

1603

1602

1616

1615

1659

1659

1660

V-3

1951

Vt-1

1557

1600

1601

1617

1618

1659

1660

1661

V-3

1951

Vt-1

1559

1599

1601

1620

1619

1660

1661

1662

V-3

1951

Vt-1

1561

1596

1597

1621

1622

1661

1662

1663

V-3

1951

Vt-1

1564

1595

1594

1624

1623

1662

1663

1664

V-3

1951

Vt-1

1565

1592

1593

1625

1626

1663

1664

1665

V-3

1951

Vt-1

1591

1590

1590

1620

1621

1664

1665

1666

tsi egység határa  
zet határa  
őségének feltételeit  
ányra alapozott  
rozhatja meg  
ettségek határa  
hető földszint  
hető építési hely  
nem építhető épület  
sség  
- ill. városképvédelmi  
beépíthető terület  
építhető kertjei  
t határa  
őhely  
zeti leülők  
terület határa  
e terjesztendő  
erület határa  
erület határa  
t  
si térképen nem szereplő,  
allatt álló épület  
álló épület  
jú védett természeti  
dett fa  
dett fasorok  
c, gyalogos)  
tájképvédelmi terület  
ottságú szántóterület  
ottságú erdőterület  
zóna  
égi zóna  
vagyon Nyilvántartásban  
terület, Dombóvár, I.-láp föld.  
ölete határa  
őségének javasolt helye és határa  
felületek  
terjesztendő fasor  
járműútjelölő  
gépjárműútjelölő

