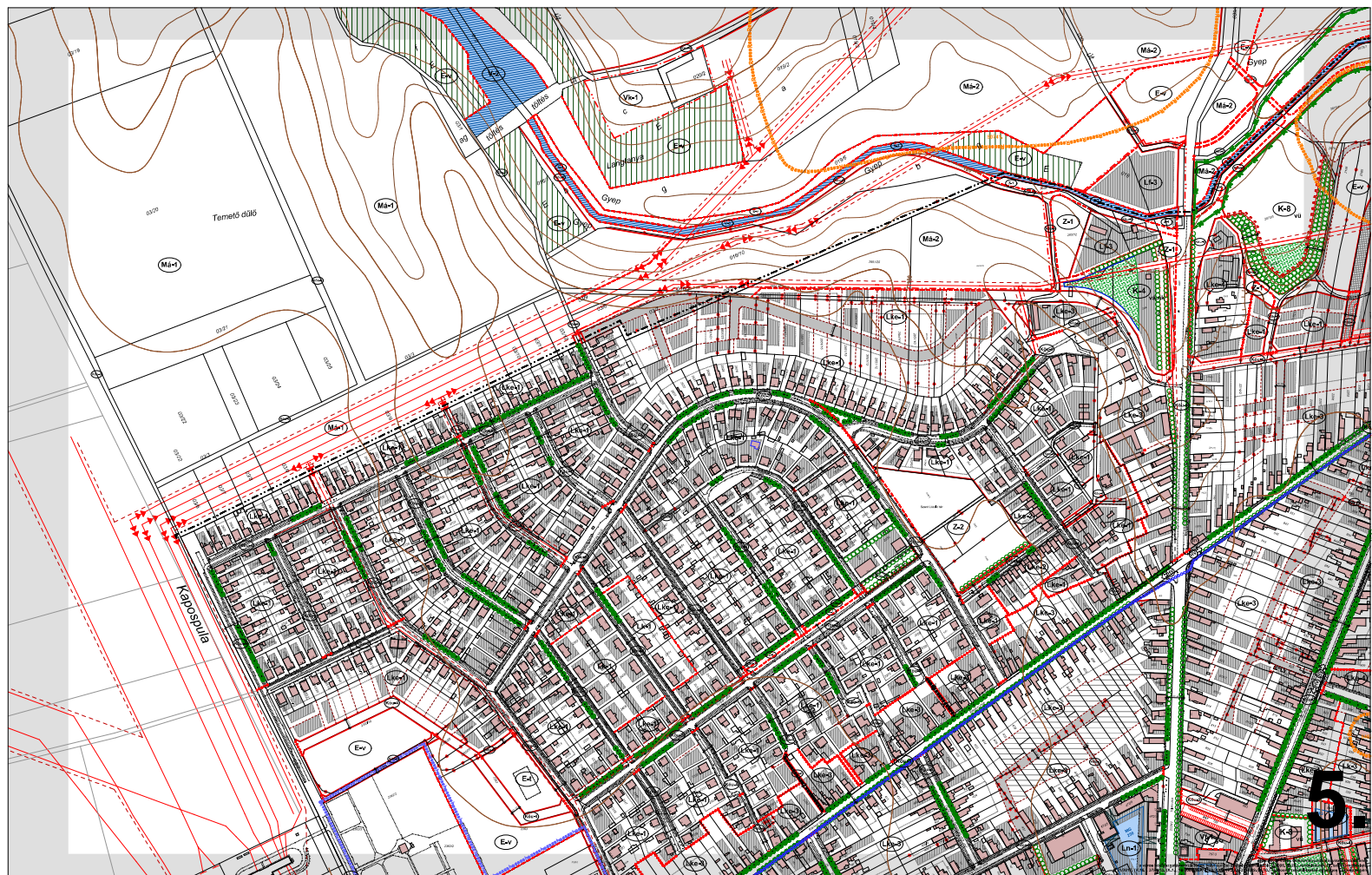


## Melléklet a ...../2018. (.....) önkormányzati rendelethez

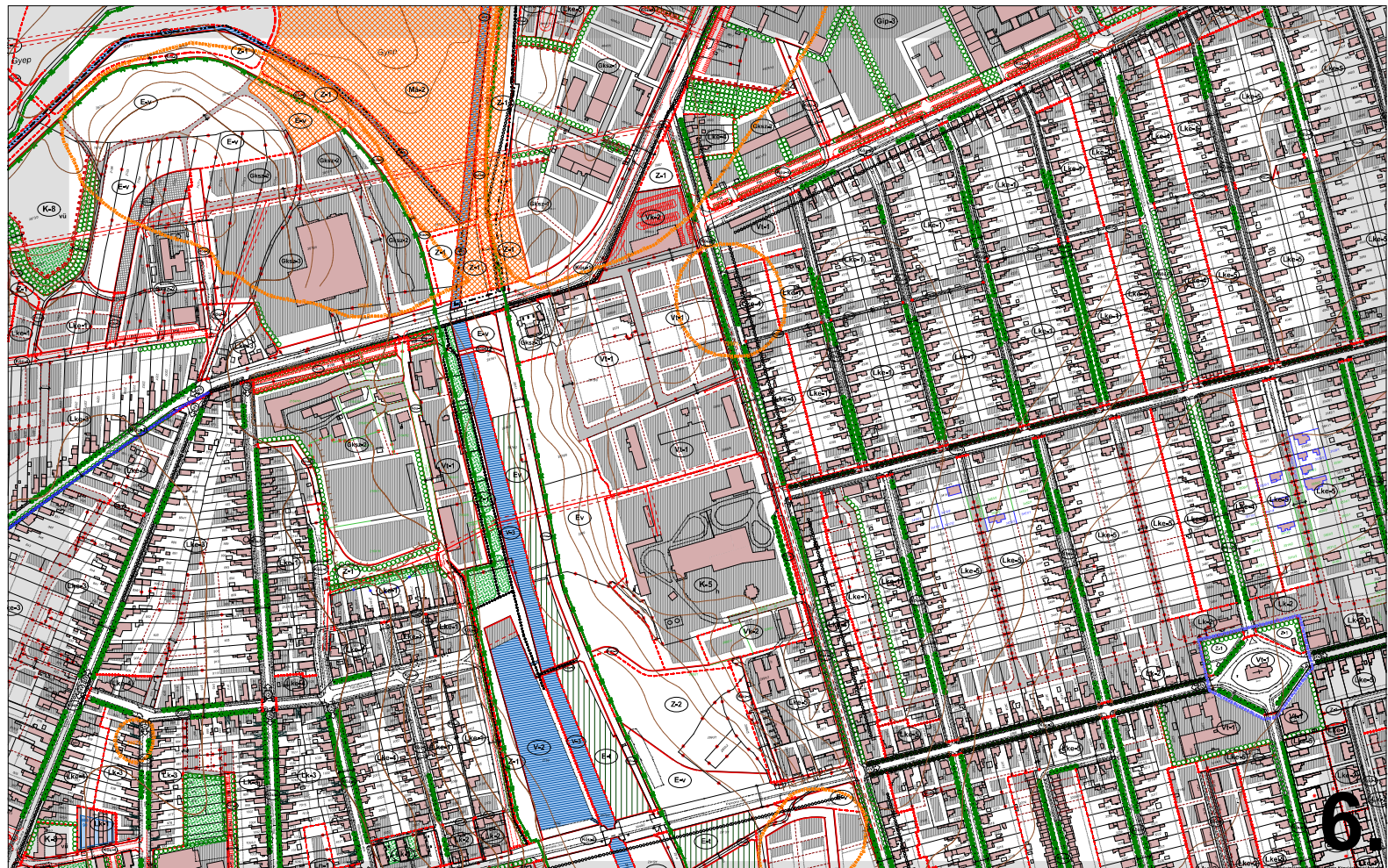
Dombóvár Város Önkormányzata Képviselő-testületének a város közigazgatási területének helyi építési szabályzatáról szóló 2/2006. (II. 20.) önkormányzati rendelet 11. mellékletének

- a. SZ-5 jelű belterületi szabályozási tervlapja helyébe a jelen melléklet szerinti SZ-5 jelű tervlap,
- b. SZ-6 jelű belterületi szabályozási tervlapja helyébe a jelen melléklet szerinti SZ-6 jelű tervlap,
- c. SZ-7 jelű belterületi szabályozási tervlapja helyébe a jelen melléklet szerinti SZ-7 jelű tervlap,
- d. SZ-8 jelű belterületi szabályozási tervlapja helyébe a jelen melléklet szerinti SZ-8 jelű tervlap,
- e. SZ-9 jelű belterületi szabályozási tervlapja helyébe a jelen melléklet szerinti SZ-9 jelű tervlap,
- f. SZ-10 jelű belterületi szabályozási tervlapja helyébe a jelen melléklet szerinti SZ-10 jelű tervlap,
- g. SZ-11 jelű belterületi szabályozási tervlapja helyébe a jelen melléklet szerinti SZ-11 jelű tervlap,
- h. SZ-12 jelű belterületi szabályozási tervlapja helyébe a jelen melléklet szerinti SZ-12 jelű tervlap

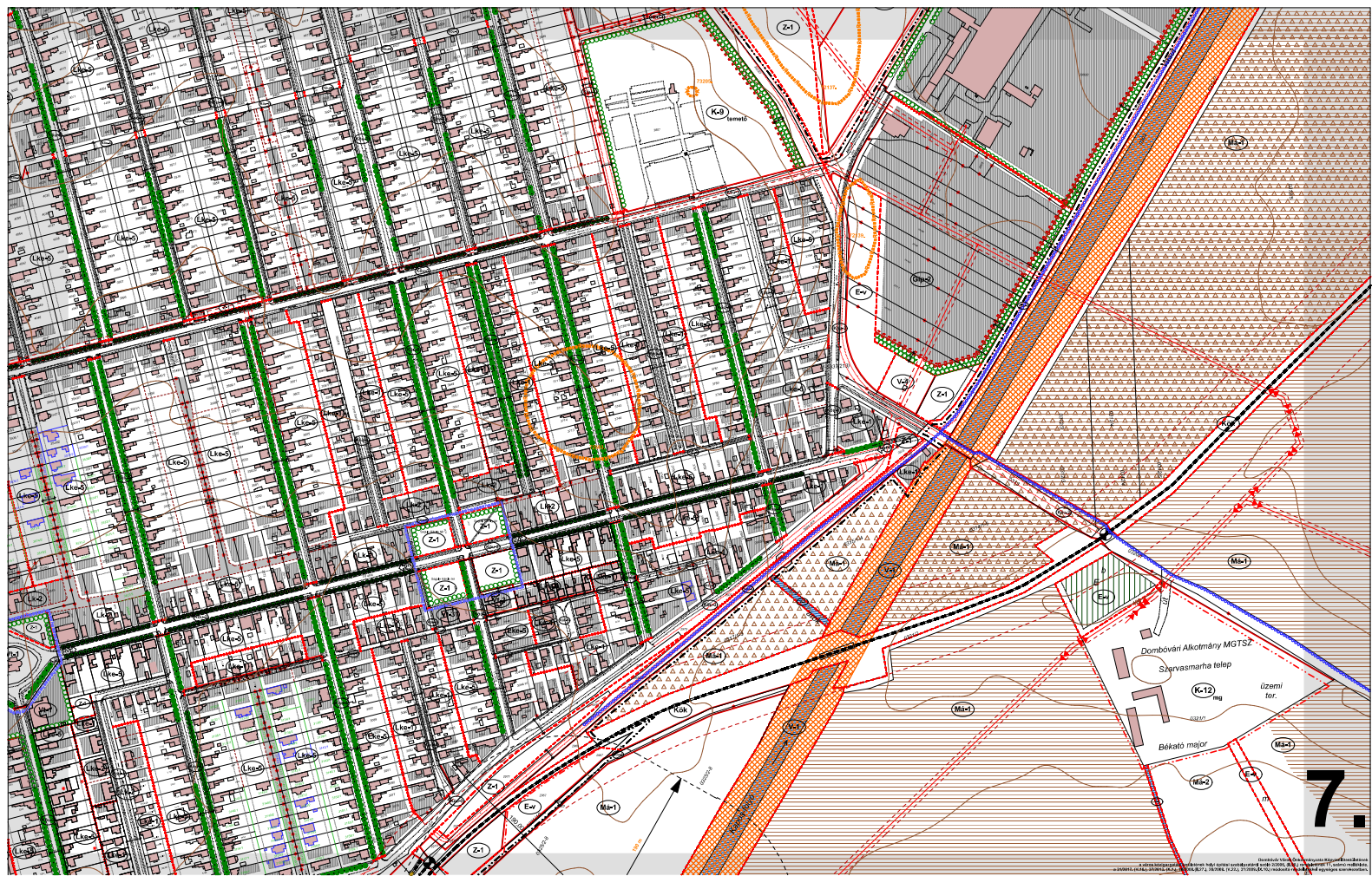
lép.



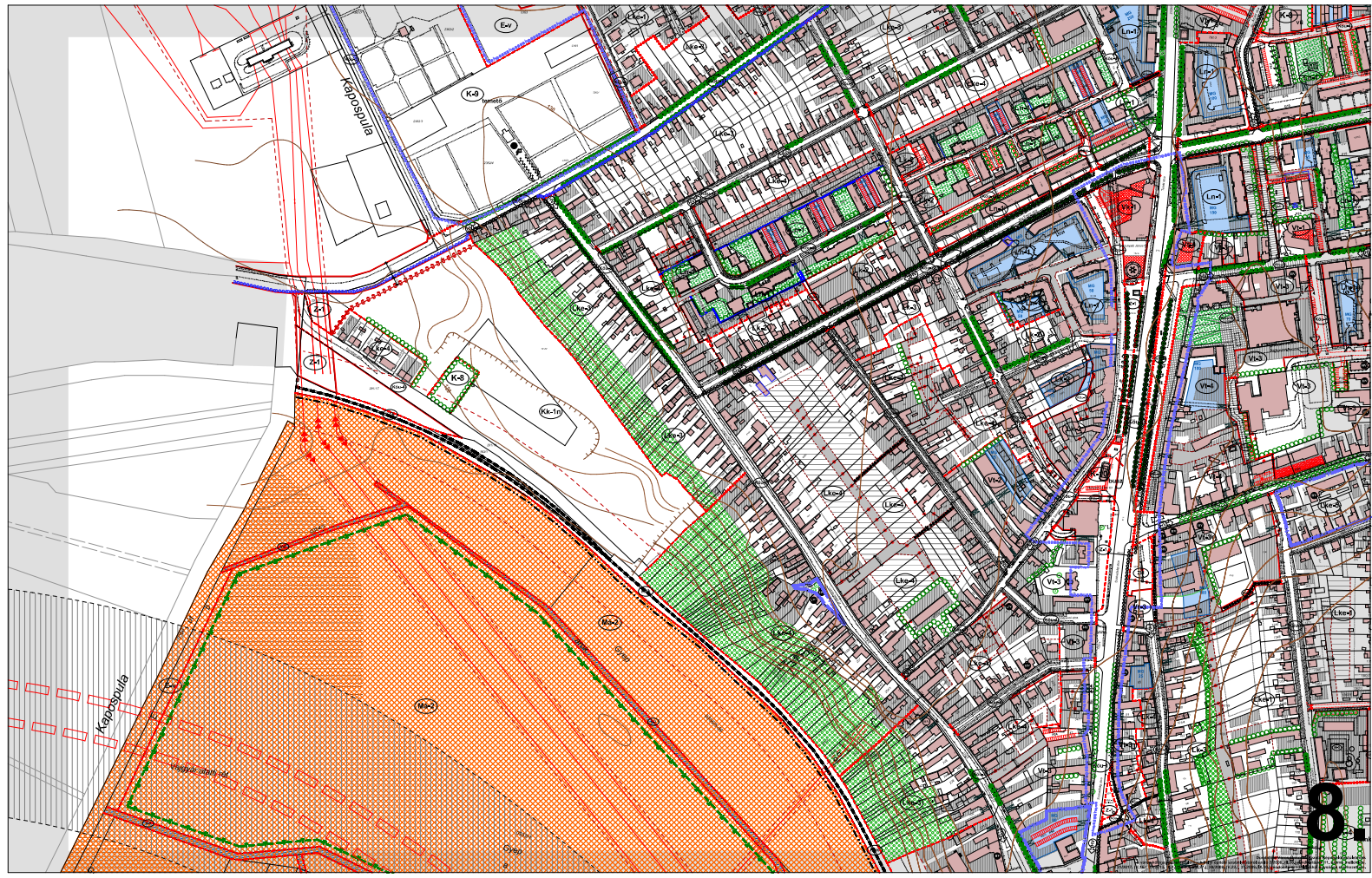




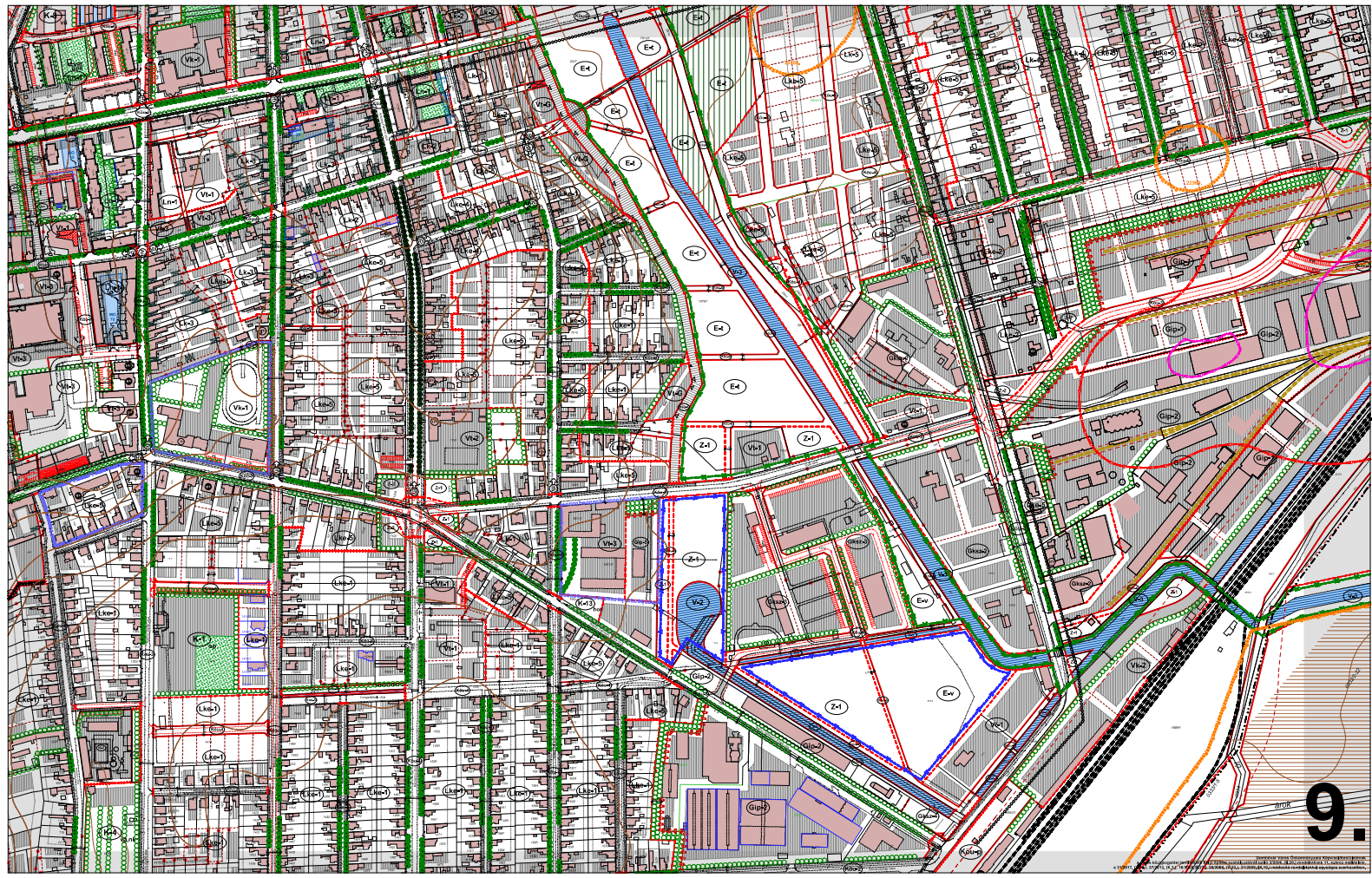






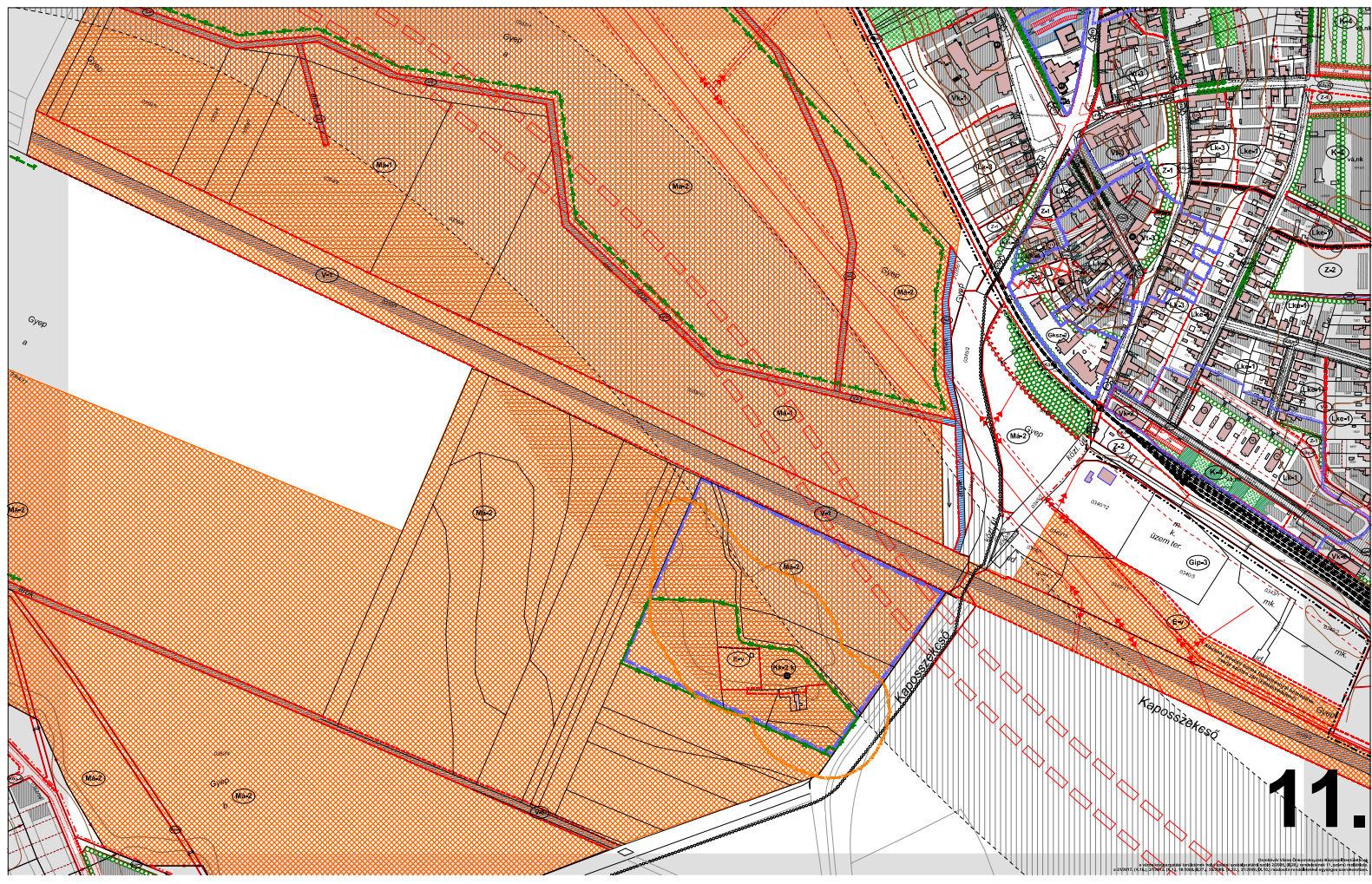




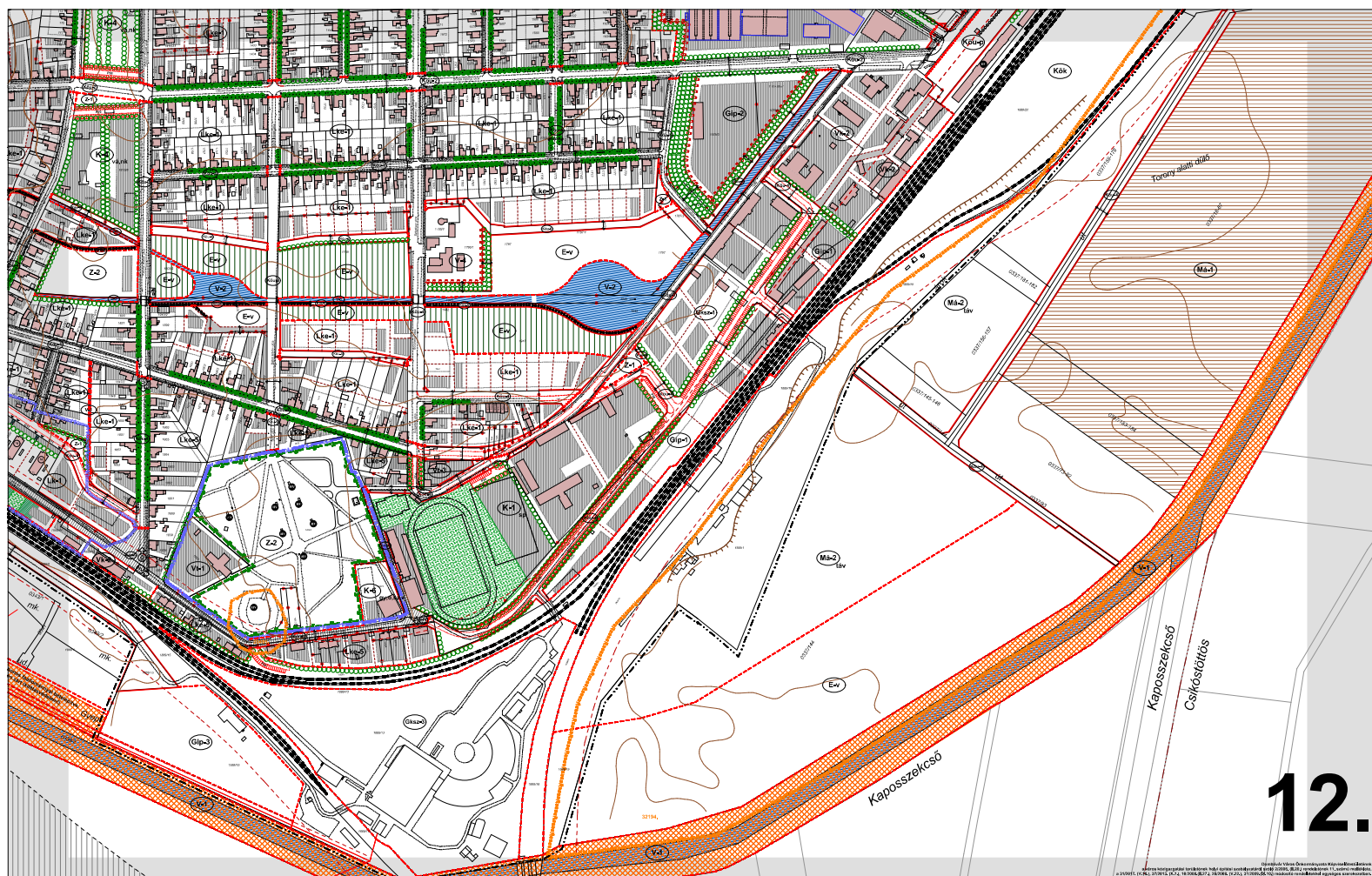












1. sz. melléklet a 10/2012. (II. 1.) önkormányzati rendelethez  
 Kaposzékcső község területének rendezési tervéről és a területrendezésről szóló 10/2012. (II. 1.) önkormányzati rendelethez  
 a 10/2012. (II. 1.) önkormányzati rendelet 10. §-ának (1) bekezdésében meghatározottak szerint módosított állapotban